



HR-kuukausiraportti marraskuu 2022

PORIN VESI, LIIKELAITOS


PORI

Henkilöstön lukumäärä (sisältäen sivuvirkaiset ja -toimiset)

31.11.2022

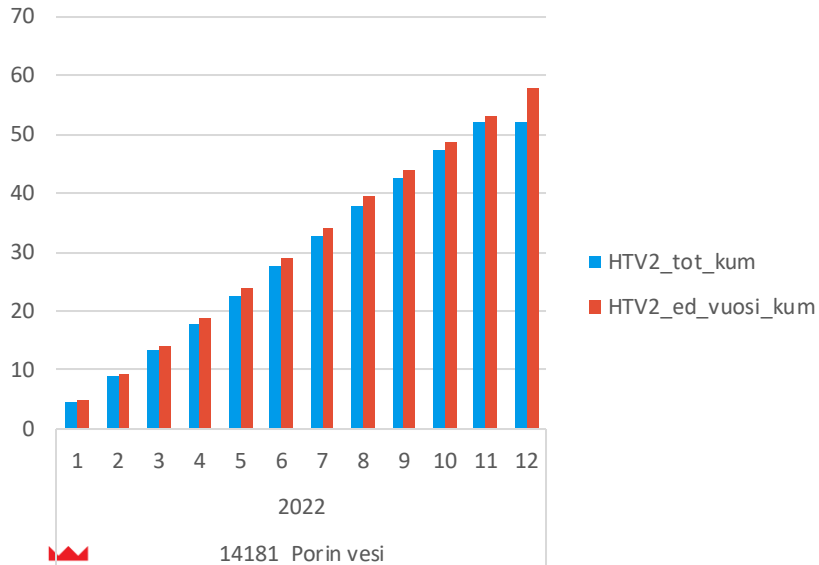
- Vakituisten määrä on pysynyt pitkään tasaisena

	2021	2022		
	11	11		
	▼ lukumäärä	lukumäärä	ero	
14181 Porin vesi	60	61	1	
Vakituiset	54	56	2	
Sijaiset	1	1	0	
Muut määräaikaiset	2	3	1	
Oppisopimussuhteiset	3	1	-2	



Palkallisten henkilötyövuosien kertymä

Palkalliset henkilötyövuodet (HTV2), kuluva vuosi vs. edeltävä vuosi



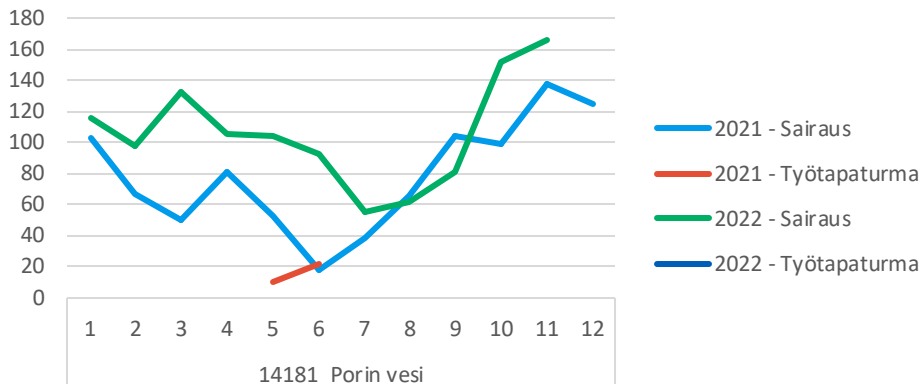
Marraskuu 2022

- Henkilötyövuosikertymä on hieman vähentynyt



Yhteismitallistetut terveysterveusteiset poissaolot

Sairaus- ja työtapaturmapoissaolopäivät
kuukausittain



Marraskuu 2022

- Sairauspoissaolot ovat merkittävästi kasvaneet, +52,5%
- Vain elokuussa ja syyskuussa poissaoloja on ollut vähemmän kuin vuosi sitten, mutta lokakuussa määrät ovat jyrkästi kasvaneet

	2021	2022	2021 %	2022 %	ero
11	Kalenteripäivää / HTV1 kum.	Kalenteripäivää / HTV1 kum.	Poissaolo-%	Poissaolo-%	Poissaolojen muutos-%
Sairaus	13,98	20,89	3,8%	5,7%	49,5%
Työtapaturma	0,55	0,18	0,2%	0,0%	-67,2%
Kaikki yhteensä	14,52	21,07	4,0%	5,8%	45,1%



Terveysperusteiset poissaolot koodeittain

- Suuri sairauspoissaolojen kasvu on johtunut lyhyistä esimiehen myöntämistä poissaoloista sekä yleisvaarallisen tartuntataudin vuoksi (korona)
- **Loka**kuussa ”sairausloma” –koodin poissaolot ovat reilusti kasvaneet

11					
Riviotsikot	2021 Kalenteripv_kum/HTV1_kum	2022 Kalenteripv_kum/HTV1_kum	2021 Poissaolo-%	2022 Poissaolo-%	
14181 Porin vesi	14,52	21,07	4,0 %	5,8 %	
Liikennevahinko	0,12		0,0 %		
Sairausloma	11,85	15,53	3,2 %	4,3 %	
Sairausloma,esimiehen lupa	1,27	3,38	0,3 %	0,9 %	
Työtapaturma	0,55	0,18	0,2 %	0,0 %	
Vapaa-ajan tapaturma	0,74		0,2 %		
Yleisvaarallinen tartuntatauti		1,98		0,5 %	

